



Jobs mit **Perspektive** Der ASB als Arbeitgeber

... für Hamburg!



Inhalt

Die Welt des ASB Hamburg in Zahlen	4
Arbeiten beim ASB Hamburg	6
Soziale Dienste	8
Pflegen, betreuen und beraten	10
Die Einrichtungen auf einen Blick	12
Kinder und Jugend	14
Die Werkstatt-Kitas, Schulkooperationen und Jugendarbeit	16
Die Einrichtungen auf einen Blick	18
Ausbildung. Praktika. FSJ/BFD	20
Mit Perspektive in den Beruf starten	22

Willkommen beim ASB Hamburg

Du suchst einen Job, der dir Spaß macht? Der dich aber auch herausfordert, der dir ein gutes Gefühl gibt, weil du gebraucht wirst, der fair bezahlt wird und dir Perspektiven bietet? Der ASB Hamburg hat dir viel zu bieten – vor allem ein starkes Team und viel Raum für deine Weiterentwicklung.

Ob in der ambulanten Pflege oder im offenen Konzept der Werkstatt-Kitas – bei uns stehen immer die Menschen und ihre individuellen Bedürfnisse im Mittelpunkt.

Auf den folgenden Seiten erfährst du alles über die Aufgabenbereiche in der Pflege, in den Kitas, den Schulkooperationen, der Jugendarbeit sowie über die Karrierechancen und den Start ins Berufsleben.

Du bist auf der Suche nach einer neuen Perspektive?

Auf unserem Jobportal findest du alle offenen Stellen. Vielleicht ist etwas für dich dabei und wir lernen dich kennen.

jobs.asb-hamburg.de

Die Welt des ASB Hamburg in Zahlen

Die ASB Sozialeinrichtungen in Hamburg

1.400 Mitarbeitende

18 Sozialstationen

Altona • Barmbek • Bergedorf/Lohbrügge • Bramfeld
Dulsberg • Eidelstedt/Schnelsen • Eimsbüttel/Eppendorf
Elbgemeinden • Finkenwerder • Flottbek/Osdorf
Hamm/Horn • Harburg • Jenfeld/Tonndorf • Niendorf
Nord • Poppenbüttel • Sasel/Walddörfer • Süderelbe

9 Service-Wohnanlagen

Bergedorf • Eidelstedt I • Eidelstedt II • Eimsbüttel
Iserbrook • Oldenfelde • Rissen I • Rissen II
Wandsbek

Senioren- und Pflegeheim Lupine

Osdorf

4 Tagespflegen

Eimsbüttel • Horn • Langenhorn • Rissen

15 Werkstatt-Kitas

Augustenpassage • Burgwedel • Kirchenhang • Koppelstieg
Lerchenstraße • Loewenberg • Netzstraße • Notkestraße
Ohlsdorfer Straße • Opitzstraße • Wilde Schmuttelkinder
Pillauer Straße • Räuberhöhle • Redderberg • Nobléstraße
ab Mitte 2019 – Tarpenbeker Ufer • Kleiderkasse

11 Jugendeinrichtungen

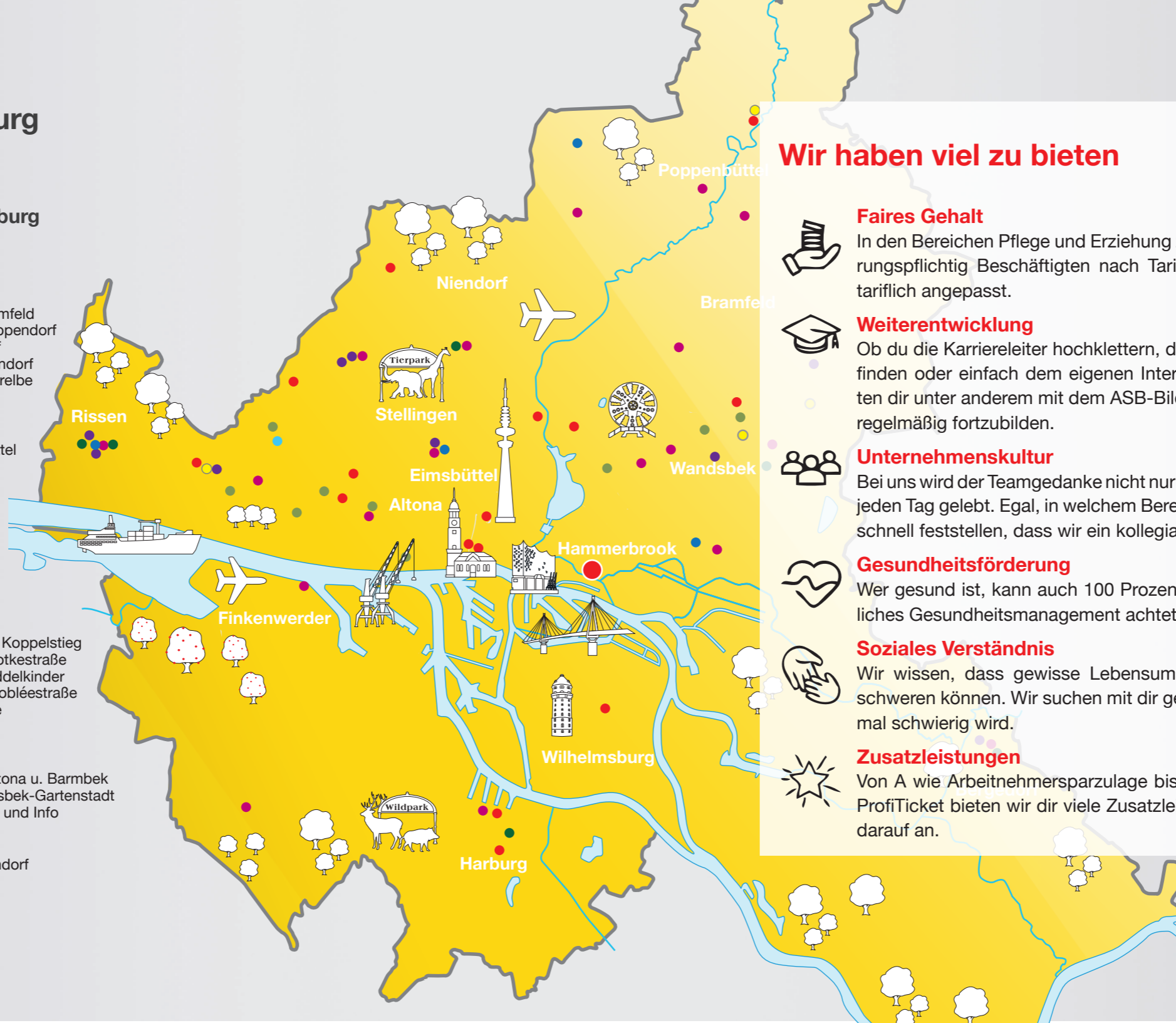
Elbe Aktiv Spielplatz • JuBa Bahrenfeld
Jugendclub Trabrennbahn • Jugendwohnung Altona u. Barmbek
Jugendzentrum Kiebitz • Juno 23 • JUST Wandsbek-Gartenstadt
Mädchentreff Osdorf • Just Primar-Projekt • Rat und Info

4 Schulkooperationen

Iserbrook • Redderberg • Am Eichtalpark • Tonndorf

Verwaltung & Hausnotruf

Hammerbrook



Wir haben viel zu bieten



Faires Gehalt

In den Bereichen Pflege und Erziehung zahlen wir für die sozialversicherungspflichtig Beschäftigten nach Tarif. Jedes Jahr wird dein Gehalt tariflich angepasst.



Weiterentwicklung

Ob du die Karriereleiter hochklettern, dich im Joballtag besser zurechtfinden oder einfach dem eigenen Interesse nachgehen willst: Wir bieten dir unter anderem mit dem ASB-Bildungswerk die Möglichkeit, dich regelmäßig fortzubilden.



Unternehmenskultur

Bei uns wird der Teamgedanke nicht nur großgeschrieben, bei uns wird er jeden Tag gelebt. Egal, in welchem Bereich du bei uns beginnst, du wirst schnell feststellen, dass wir ein kollegiales Miteinander pflegen.



Gesundheitsförderung

Wer gesund ist, kann auch 100 Prozent Einsatz zeigen. Unser Betriebliches Gesundheitsmanagement achtet darauf, dass es dir gut geht.



Soziales Verständnis

Wir wissen, dass gewisse Lebensumstände den Job manchmal erschweren können. Wir suchen mit dir gemeinsam eine Lösung, wenn es mal schwierig wird.



Zusatzleistungen

Von A wie Arbeitnehmersparzulage bis Z wie Zuschüsse für das HWV-ProfiTicket bieten wir dir viele Zusatzleistungen. Sprich uns gern direkt darauf an.

Arbeiten beim ASB Hamburg

Wir sind viel mehr als eine Hilfs- und Wohlfahrtsorganisation. Rund 1.400 Mitarbeiterinnen und Mitarbeiter sind für die Menschen in Hamburg täglich im Einsatz.

Wusstest du, dass der ASB Hamburg einer der größten Anbieter in der ambulanten Pflege ist? Wusstest du, dass wir ein Werkstatt-Kita-Konzept entwickelt haben, das für Erzieher*innen ein völlig neues Arbeitserlebnis bietet und ihnen neue Freiräume ermöglicht?

Der ASB Hamburg ist in unserer Region eine Bildungseinrichtung für Kinder und Jugendliche und ein professioneller Dienstleister in der Pflege.



Ebenso fördern wir die Fort- und Weiterbildung. Ob Seminar, Workshop oder Coaching – mit dem ASB-Bildungswerk bieten wir allen Mitarbeitenden die Möglichkeit, sich regelmäßig weiterzubilden.

Berufseinsteiger*innen können bei uns eine Ausbildung sowie ein Praktikum absolvieren oder sich in einem Freiwilligendienst engagieren. Nach einer Ausbildung oder einem freiwilligen Jahr gibt es zahlreiche Karrieremöglichkeiten.

Wir legen großen Wert darauf, dass sich unsere Mitarbeitenden bei uns wohlfühlen. Darum arbeiten wir in flachen Strukturen eng mit der Abteilungsleitung und der Führungsebene zusammen.

Die Meinung unserer Mitarbeiter*innen ist uns wichtig und wir sind offen für Ideen – nur so entwickeln wir uns gemeinsam weiter. Unsere Mitarbeitenden leisten jeden Tag wertvolle Arbeit, eine faire Bezahlung ist für uns selbstverständlich. In den Bereichen Pflege und Erziehung zahlen wir nach Tarif. Auch Zusatzleistungen wie Weihnachtsgeld oder die Möglichkeit der zusätzlichen Altersvorsorge unterstützen wir.





Soziale Dienste
Jobs mit Perspektive

Pflegen, betreuen und beraten beim ASB Hamburg

Wusstest du, dass es in fast jedem Stadtteil eine ASB-Sozialstation gibt?

Die Sozialen Dienste des ASB Hamburg sind mittlerweile einer der größten Anbieter im Bereich der ambulanten Pflege. Täglich versorgen unsere Mitarbeitenden pflegebedürftige Menschen in ihrem Zuhause. Darüber hinaus haben wir in verschiedenen Stadtteilen vier Tagespflege-Einrichtungen,

zwei ambulant betreute Wohn-Pflege-Gemeinschaften, Service-Wohnungen, einen überregionalen Hausnotruf und das Senioren- und Pflegeheim Lupine.

Die ambulante Pflege beinhaltet weitaus mehr als nur Körperpflege oder Hilfe bei der Zubereitung der Mahlzeiten. Die Menschen und ihre persönlichen Lebenssituationen stehen im Vordergrund, darauf sind unsere Angebote ausgerichtet.



„Der ASB ist nicht nur ein großer, sondern auch ein großzügiger Arbeitgeber.“

Otto | Altenpfleger und Pflegeberater

Für uns ist es selbstverständlich, ältere Menschen zu pflegen, zu betreuen und zu beraten. Zudem entlasten wir pflegende Angehörige durch Pflegeberatung, Pflegekurse und spezielle Betreuungsangebote.

Die 18 ASB-Sozialstationen sind fester Bestandteil in dem jeweiligen Stadtteil. Wir ermöglichen unseren Pflegekräften einen wohnortnahen Arbeitsplatz. Gearbeitet wird in kleinen Teams und wir unterstützen uns gegenseitig. Teamgeist wird gelebt und gefördert. Ein weiterer Schwerpunkt ist für uns die Pflege von

Menschen mit Demenz und die ambulante Palliativversorgung. In diesen und vielen weiteren Bereichen schulen wir unsere Mitarbeitenden regelmäßig und arbeiten eng mit Ärzten, Krankenhäusern, Apotheken und verschiedenen Einrichtungen zusammen.

Neben dem Fort- und Weiterbildungsangebot bilden die Sozialen Dienste seit vielen Jahren in der Altenpflege aus und kooperieren mit verschiedenen Fachschulen.

Alle Pflegeeinrichtungen auf einen Blick

Sozialstation Altona

Woyrschweg 40
22761 Hamburg
Tel.: 040/35 96 87 91
altona@asb-hamburg.de

Sozialstation Barmbek

Barmbeker Markt 27
22081 Hamburg
Tel.: 040/29 17 09
barmbek@asb-hamburg.de

Sozialstation Bergedorf/ Lohbrügge

Lohbrügger Landstraße 26
21031 Hamburg
Tel.: 040/88 17 21 86
bergedorf@asb-hamburg.de

Sozialstation Bramfeld

Bramfelder Chaussee 296
22177 Hamburg
Tel.: 040/690 10 80
bramfeld@asb-hamburg.de

Sozialstation Dulsberg

Dithmarscher Straße 32
22049 Hamburg
Tel.: 040/68 71 92
dulsberg@asb-hamburg.de

Wohn-Pflege-Gemeinschaft Hinschenfelde

Tel.: 040/833 98 211
carola.klische@asb-hamburg.de

Sozialstation Eidelstedt/ Schnelsen

Johann-Schmidt-Straße 1
22523 Hamburg
Tel.: 040/570 89 67
eidelstedt@asb-hamburg.de

Sozialstation Elbgemeinden

Wedeler Landstraße 16
22559 Hamburg
Tel.: 040/81 82 40
elbgemeinden@asb-hamburg.de

Sozialstation Eimsbüttel/ Eppendorf

Langenfelder Damm 61
22525 Hamburg
Tel.: 040/48 00 340
eppendorf@asb-hamburg.de

Sozialstation Finkenwerder

Butendeichsweg 2
21129 Hamburg
Tel.: 040/743 45 96
finkenwerder@asb-hamburg.de

Sozialstation Flottbek/ Osdorf

Osdorfer Landstraße 183
22549 Hamburg
Tel.: 040/58 96 85 63
flottbek@asb-hamburg.de

Sozialstation Hamm/Horn

Horner Landstraße 208
22111 Hamburg
Tel.: 040/21 99 70 70
hamm@asb-hamburg.de

Sozialstation Harburg

Heimfelder Straße 23
21075 Hamburg
Tel.: 040/52 98 24 39
harburg@asb-hamburg.de

Wohn-Pflege- Gemeinschaft Harburg

Tel.: 040/833 98 211
carola.klische@asb-hamburg.de

Sozialstation Jenfeld/Tonndorf

Denksteinweg 32
22043 Hamburg
Tel.: 040/66 51 52
jenfeld@asb-hamburg.de

Sozialstation Niendorf

Tibarg 54
22459 Hamburg
Tel.: 040/589 34 18
niendorf@asb-hamburg.de

Sozialstation Nord

Langenhorner Markt 9, 2. Etage
22415 Hamburg
Tel.: 040/52 73 38 73
nord@asb-hamburg.de

Sozialstation Poppenbüttel

Moorhof 11
22399 Hamburg
Tel.: 040/60 82 49 79
poppenbuettel@asb-hamburg.de

Sozialstation Sasel/Walddörfer

Stadtbahnstraße 4a
22393 Hamburg
Tel.: 040/52 59 77 32
sasel@asb-hamburg.de

Sozialstation Süderelbe

Marktpassage 1
21149 Hamburg
Tel.: 040/701 70 93
suederelbe@asb-hamburg.de

Tagespflege Eimsbüttel

Langenfelder Damm 63
22525 Hamburg
Tel.: 040/540 67 53
tp-eimsbuettel@asb-hamburg.de

Tagespflege Rissen

Am Rissener Bahnhof 17
22559 Hamburg
Tel.: 040/411 11 21 05
tp-rissen@asb-hamburg.de

Tagespflege Langenhorn

Fibiger Straße 163
22419 Hamburg
Tel.: 040/18 13 86 98
tp-langenhorn@asb-hamburg.de

Tagespflege Horn

Bauerberg 2
22111 Hamburg
Tel.: 040/20 90 82 73
tp-horn@asb-hamburg.de

Senioren- und Pflegeheim Lupine

Lupinenweg 12
22549 Hamburg
Tel.: 040/833 98 - 3110
lupine@asb-hamburg.de





Kinder und Jugend
Jobs mit Perspektive

Die Werkstatt-Kitas, Schulkooperationen und Jugendarbeit des ASB Hamburg



Das beste Zusammenspiel ist für uns, wenn Kinder sowohl eigene als auch gemeinschaftliche Erfahrungen sammeln können und wenn sie die räumlichen und inhaltlichen Voraussetzungen erhalten, die sie für ihre Bildungsprozesse benötigen. Genau wie die Kinder erhalten unsere Erzieher*innen die Freiräume und die Unterstützung, die sie brauchen, um die Kinder zu begleiten.

Für den ASB Hamburg ist die Kita eine Werkstatt, in der Kinder in Kooperation mit anderen Kindern und Erwachsenen ihre Bildungsprozesse selbst gestalten können. Jeder Mitarbeiter*in organisiert den eigenen Werkstatttraum eigenverantwortlich. Die 15 Werkstatt-Kitas sind im gesamten Hamburger Stadtgebiet verteilt und gut in den Stadtteilen integriert.

„Das Werkstatt-Kita-Konzept war das größte Geschenk in meiner beruflichen Laufbahn.“

Grzegorz | Heilerzieher und Facherzieher Bauen und Konstruieren



Lern- und Lebensort Schule

Unsere vier Schulkooperationen legen den Fokus auf die Gestaltung der schulfreien Zeit. Dabei hat der ASB Hamburg es sich zur Aufgabe gemacht, gemeinsam mit den schulischen Akteuren Schule als ganztägigen Lern- und Lebensort mitzugestalten. Die Grundlage der Kooperationen bildet ein gemeinsam entwickeltes ganzheitliches Bildungs- und Betreuungskonzept, in welchem die Leitideen der offenen Werkstattarbeit auch vertreten sind.

Jugendarbeit

Zudem findet eine Zusammenarbeit zwischen der Schule und den außerschulischen Einrichtungen in den Stadtteilen statt und bildet so eine Brücke zu unseren Jugendeinrichtungen. Die offene Kinder- und Jugendarbeit des ASB Hamburg richtet sich an junge Menschen, unabhängig von Geschlecht, Religion, Aufenthaltsstatus oder ethnischer Zugehörigkeit. Die vielfältigen Bildungsangebote werden im Sinne einer partizipatorischen Pädagogik mit den Jugendlichen gemeinsam geplant sowie von ihnen häufig selbst durchgeführt und verantwortet.

In unseren niedrigschwelligen Beratungsangeboten und Jugendwohnungen bieten wir auch noch speziellere und intensivere Unterstützung für Kinder, Jugendliche und Familien in den jeweiligen Sozialräumen. Unsere Mitarbeiter*innen sind für die Kinder und Jugendlichen Vertrauenspersonen, die ihnen Beziehungskontinuität geben.

Alle Werkstatt-Kitas und Jugendeinrichtungen auf einen Blick



Kita Augustenpassage

Augustenpassage 8, 20357 Hamburg
Tel.: 040/430 38 16 / Fax 43 28 16 31
kitaaugustenpassage@asb-hamburg.de

Kita Burgwedel

Burgwedel 3, 22457 Hamburg
Tel.: 040/550 87 77 / Fax 55 948 83
kitaburgwedel@asb-hamburg.de

Kita Netzestraße

Netzestraße 72a, 22547 Hamburg
Tel.: 040/840 59 021 / Fax 84 05 08 76
kitanetzestr@asb-hamburg.de

Kita Kirchenhang

Kirchenhang 33, 21073 Hamburg
Tel.: 040/85 40 15 69 / Fax 85 40 15 70
kitakirchenhang@asb-hamburg.de

Kita Koppelstieg

Koppelstieg 40, 21109 Hamburg
Tel.: 040/754 04 48 / Fax 75 06 15 09
kitakoppelstieg@asb-hamburg.de

Kita Lerchenstraße

Lerchenstraße 77, 22767 Hamburg
Tel.: 040/432 27 99 / Fax 43 28 16 35
kitalerchenstr@asb-hamburg.de

Kita Loewenberg

Musäusstraße 24, 22589 Hamburg
Tel.: 040/28 66 89 45 / Fax 28 66 89 46
kitaloewenberg@asb-hamburg.de

Kita Opitzstraße

Opitzstraße 17, 22301 Hamburg
Tel.: 040/27 39 02 / Fax 63 60 97 44
kitaopitzstr@asb-hamburg.de

Kita Pillauerstraße

Pillauer Straße 90a, 22047 Hamburg
Tel.: 040/696 17 49 / Fax 696 17 49
kitapillauerstr@asb-hamburg.de

Kita Notkestraße

Notkestraße 23, 22607 Hamburg
Tel.: 040/89 26 59 / Fax 89 01 87 23
kitanotkestr@asb-hamburg.de

Kita Räuberhöhle

Theodorstraße 42-90, 22761 Hamburg
Tel.: 040/85 40 78 80 / Fax 85 40 79 30
kitaraeuberhoehle@asb-hamburg.de

Kita Redderberg

Redderberg 50, 22397 Hamburg
Tel.: 040/608 41 56 / Fax 608 893 89
kitaredderberg@asb-hamburg.de

Kita Nobléestraße

Nobléestraße 38, 21075 Hamburg
Tel.: 040/76 75 06 05 / Fax 76 75 60 03
kitanobleestr@asb-hamburg.de

Kita Wilde Schmuttelkinder

Wohlers Allee 36a, 22767 Hamburg
Tel.: 040/439 80 97 / Fax 43 18 41 78
kitawildeschmuttelkinder@asb-hamburg.de

Kita Ohlsdorfer Straße

Ohlsdorfer Straße 37a, 22299 Hamburg
Tel.: 040/33 38 77 77 / Fax 33 38 77 99
kitaohlsdorferstr@asb-hamburg.de

Schulkooperation Iserbrook

Musäusstraße 29, 22589 Hamburg
Tel.: 040/428 89 75 27
melanie.stendera@asb-hamburg.de

Schulkooperation Redderberg

Redderberg 50, 22397 Hamburg
Tel.: 040/608 41 56
manuela.schirmanski@asb-hamburg.de

Schulkooperation Tonndorf

Barenkrug 16, 22159 Hamburg
Tel.: 040/428 93 25 63
tatjana.thiering@asb-hamburg.de

Schulkooperation Am Eichtalpark

Waldörferstraße 243, 22047 Hamburg
Tel.: 040/608 41 56
laura.baeuml@asb-hamburg.de

Elbe Aktiv Spielplatz

(inkl. Schulkooperation)
Heinrich-Plett-Str. 1a, 22609 Hamburg
Tel.: 040/82 36 72 / Fax 41 28 02 89
elbeaktivspielplatz@asb-hamburg.de

JuBa

Jugend- und Freizeitzentrum Bahrenfeld
Bahrenfelder Chaussee 39, 22761 Hamburg
Tel.: 040/890 57 17 / Fax 89 70 93 00
juba@asb-hamburg.de

Juno 23

Notkestr. 23, 22607 Hamburg
Tel.: 040/89 65 55 / Fax 41 28 66 44
jugendzentrumjuno23@asb-hamburg.de

Jugendzentrum Kiebitz

(inkl. Schulkooperation)
Osdorfer Landstraße 400, 22589 Hamburg
Tel.: 040/88 17 38 98 / Fax 88 17 38 97
jugendzentrumkiebitz@asb-hamburg.de

Jugendclub Trabrennbahn

Johannes-Frömming-Str. 3, 22047 Hamburg
Tel.: 040/27 88 61 29 / Fax 27 88 61 32
jutra@asb-hamburg.de

Jugendwohnung Altona

Mottenburger Twiete 12, 22765 Hamburg
Tel.: 040/39 16 92 / Fax 52 59 72 99
juwo-altona@asb-hamburg.de

Jugendwohnungen Barmbek

Marschnerstr. 5, 22081 Hamburg
Tel.: 040/73 44 44 88-0 / Fax 73 44 44 88-9
juwo-barmbek@asb-hamburg.de

JUST

Jugend- und Stadtteilzentrum Stephanstraße
Stephanstraße 91e, 22047 Hamburg
Tel.: 040/27 88 61 28 / Fax 27 88 61 38
just@asb-hamburg.de

JUST-Primar-Projekt

Stephanstraße 91e, 22047 Hamburg
Tel.: 040/27 88 61 28 / Fax 27 88 61 38
just@asb-hamburg.de

Mädchentreff Osdorf

Bornheide 76c, 22549 Hamburg
Tel.: 040/80 02 05 22 / Fax 80 01 09 86
maedchentreff@asb-hamburg.de

Rat und Info

Eulenstr. 43, 22765 Hamburg
Tel.: 040/39 92 62 56
christian.gatermann@asb-hamburg.de





Ausbildung. Praktika. FSJ/BFD
Jobs mit Perspektive

ASB
Arbeiter-Samariter-Bund

ASB
Arbeiter-Samariter-Bund

Mit Perspektive in den Beruf starten

Einen Beruf, der sinnvoll ist, das wünschen sich viele Menschen. Dabei soll er aber auch vielseitig, kreativ und verantwortungsvoll sein. Die Arbeit in der Pflege beim ASB Hamburg ist so ein Job. Kein Tag ist wie der andere, denn jeder Mensch ist anders. Die Altenpflege ist ein professioneller Beruf, der Karrieren eröffnet und in dem es viele Möglichkeiten der Weiterentwicklung gibt.

Die Sozialen Dienste des ASB Hamburg bilden zum/r staatlich anerkannten Altenpfleger*in aus. Die Altenpflegeausbildung dauert drei Jahre und beginnt zum 01.02. und 01.08. eines jeden Jahres. Sie ist aufgeteilt in einen theoretischen und einen praktischen Unterrichtsanteil. Die Auszubildenden werden von unseren Praxisanleiter*innen und Mentoren begleitet. Der praktische Anteil wird in einer ASB-Sozialstation, im Senioren- und Pflegeheim Lupine und in einem Krankenhaus durchgeführt. Wir schauen darauf, dass unsere Auszubildenden in einer wohnortnahen Sozialstation eingesetzt werden.



KARRIERECHANCEN



„Ich bin überrascht, wie vielfältig die Ausbildung beim ASB Hamburg ist. Ich habe die absolut richtige Wahl getroffen.“

Svenja Dumke | Auszubildende zur Altenpflegerin | ASB Sozialstation Niendorf

Am Ende der Ausbildung sind die Auszubildenden nicht nur in der Lage, selbstständig, eigenverantwortlich und ganzheitlich zu pflegen, sondern auch zu beraten und zu betreuen. Und wer nach seiner Ausbildung nach weiteren Karrierechancen sucht, dem bietet der ASB Hamburg vielfältige Möglichkeiten.

Wer noch unsicher ist und erst ein Praktikum machen möchte, kann dies in einer der Einrichtungen der Sozialen Dienste oder den ASB Werkstatt-Kitas absolvieren.

Das Freiwillige Soziale Jahr (FSJ) ist ein außerschulisches Orientierungs- und Bildungsjahr im Alter zwischen 16 und 26 Jahren. Der Bundesfreiwilligendienst (BFD) ist auch über das 26. Lebensjahr hinaus möglich. Es gibt ein Taschengeld- und Verpflegungsgeld von zirka 450 Euro im Monat und einen Zuschuss zur Fahrkarte. Die Bewerbungsfristen laufen immer zum März, April, August, September und Oktober eines Jahres.

ASB Sozialeinrichtungen (Hamburg) GmbH

Heidenkampsweg 81
20097 Hamburg

Tel.: 040/833 98 - 0
Fax: 040/833 98 - 123

info@asb-hamburg.de
www.asb-hamburg.de

Abteilung Soziale Dienste

Abteilungsleiter: Matthias Lüschen

Tel.: 040/833 98 - 150

www.asb-hamburg.de/[soziale-dienste](http://www.asb-hamburg.de/soziale-dienste)

Abteilung Kinder und Jugend

Abteilungsleiter: Rolf Mohr

Tel.: 040/833 98 - 229

www.asb-hamburg.de/[kinder-und-jugend](http://www.asb-hamburg.de/kinder-und-jugend)

Koordination Freiwilligendienst (FSJ & BFD)

Tel.: 040/833 98 - 230

www.asb-hamburg.de/[freiwillig-aktiv/fsj-und-bfd](http://www.asb-hamburg.de/freiwillig-aktiv/fsj-und-bfd)



... für Hamburg!