

Wir bieten

- ein pädagogisches Konzept, geprägt von seinem offenen Werkstatt-Charakter.
- In unserem Konzept leben und lernen Kinder sowie Erwachsene mit- und voneinander.
- eine Inklusionseinrichtung, die Kinder mit vielfältigen Eingliederungshilfen aufnimmt.
- eine Krippe für Kinder ab 6 Monat (30 Plätze).
- die elementare Betreuung für Kinder von 3 bis 6 Jahren (110 Plätze).
- Öffnungszeiten: montags bis freitags von 7.00 bis 17.00 Uhr.
- persönliche Sprechzeit: Vereinbaren Sie gern einen Gesprächstermin.
- hohe Qualität – Qualitätsverfahren PQ-System® Kindertageseinrichtungen Hamburg.
- extern zertifizierte Kitas – Zertifizierungsgesellschaft PQ-Cert.



ASB-Werkstatt-Kita Koppelstieg

Koppelstieg 40 • 21109 Hamburg
Telefon 040/754 04 48 • Fax 040/75 06 15 09

kitakoppelstieg@asb-hamburg.de
www.asb-hamburg.de/kinder-und-jugend

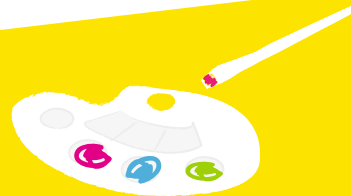
Der ASB Hamburg engagiert sich in der Seniorenarbeit, Kinder- und Jugendhilfe, im Rettungsdienst – von der Notfallrettung bis zum Katastrophenschutz-, in der Ausbildung, Freiwilligenarbeit und Auslandshilfe.





Vielfalt erleben!

Wir schaffen eine gemütliche Atmosphäre, in der sich Kinder wohl und geborgen fühlen – ein Umfeld, das Lust auf Erleben und Entdecken in der Gemeinschaft macht. Hierfür gestalten wir Räume, die im Sinne einer Werkstatt mit anregendem Material ausgestattet sind. Zugleich bietet unsere Kita Raum für Rückzug und Entspannung.



Das Werkstatt-Konzept

Für ihre Entwicklung brauchen Kinder Zeit und Raum zum Experimentieren, d. h. einen Ort, an dem sie sich ausprobieren und kreativ sein können. Diesem Anspruch werden wir mit unserem erfolgreichen Werkstatt-Konzept pädagogisch gerecht. Ihren Kindern wird eine vorbereitende und anregende Umgebung zur Verfügung gestellt. Außerdem begleiten wir achtsam die Prozesse und sind für Fragen und Anregungen da.



Die Gemeinschaft aus Kindern und Pädagog*innen wirkt inspirierend und fördert den Geist des gemeinsamen Schaffens.

In unserer Werkstatt-Kita können Kinder selbstbestimmt lernen.